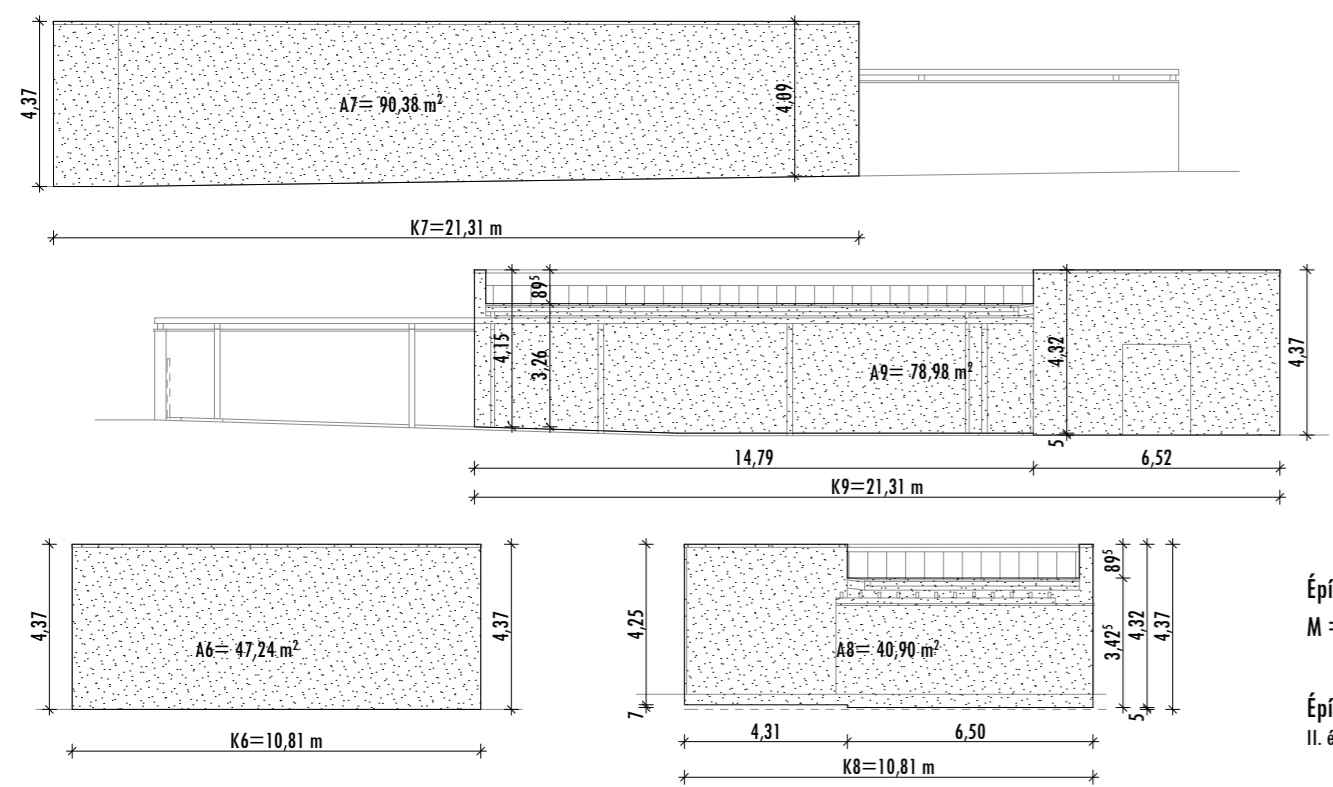
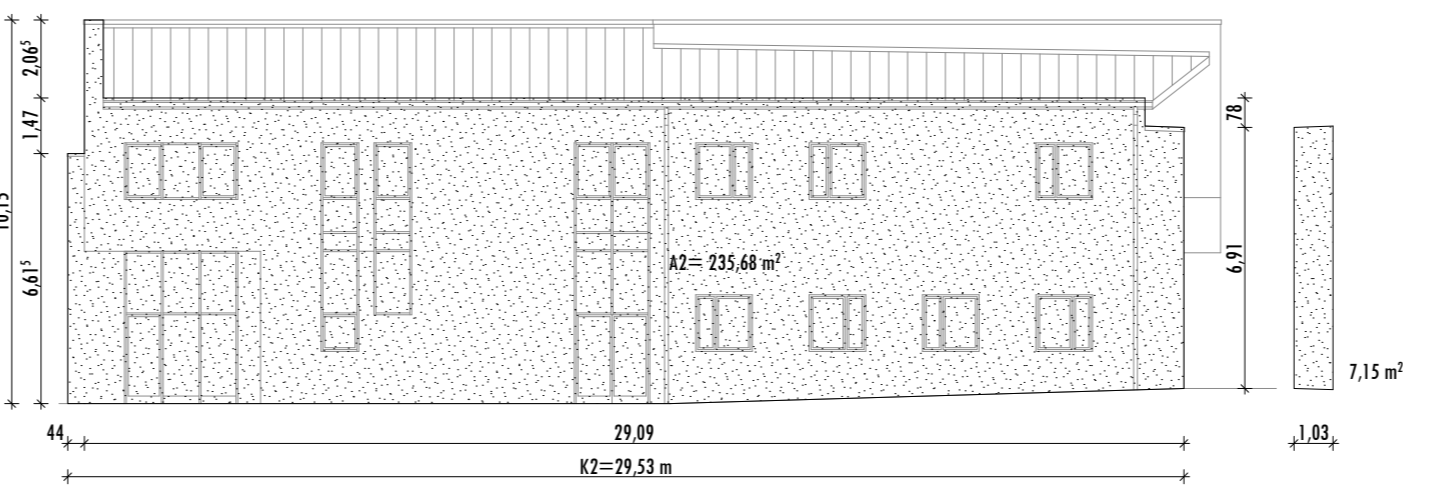
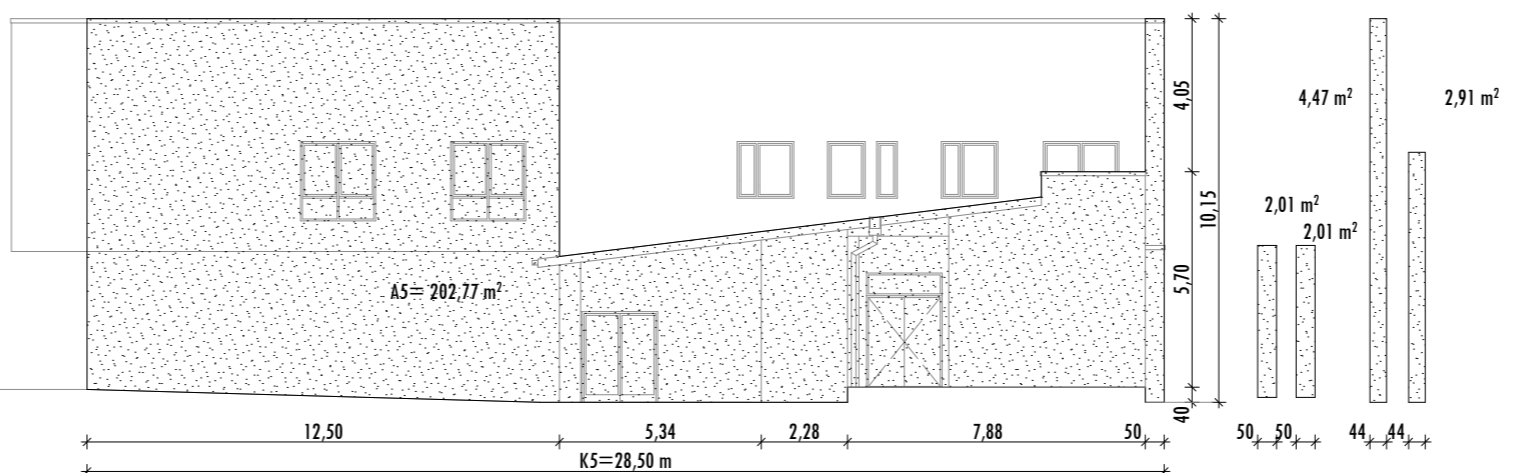
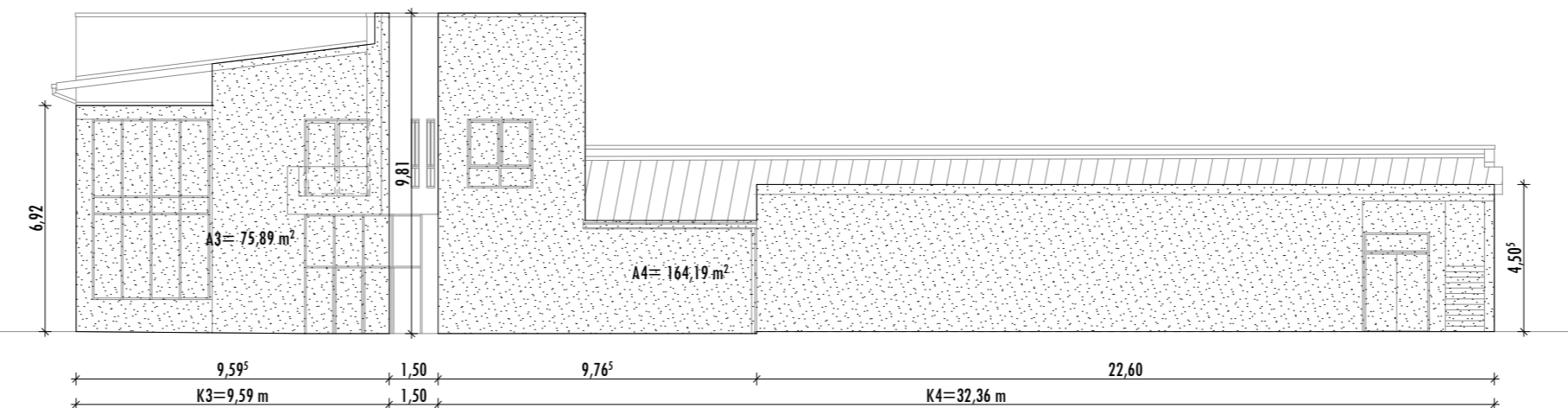
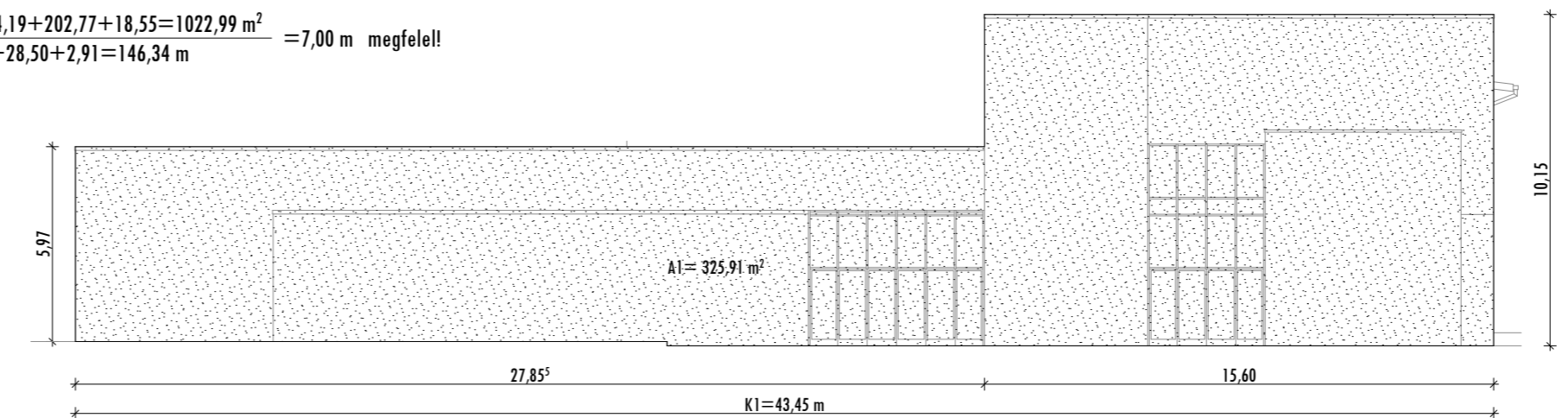
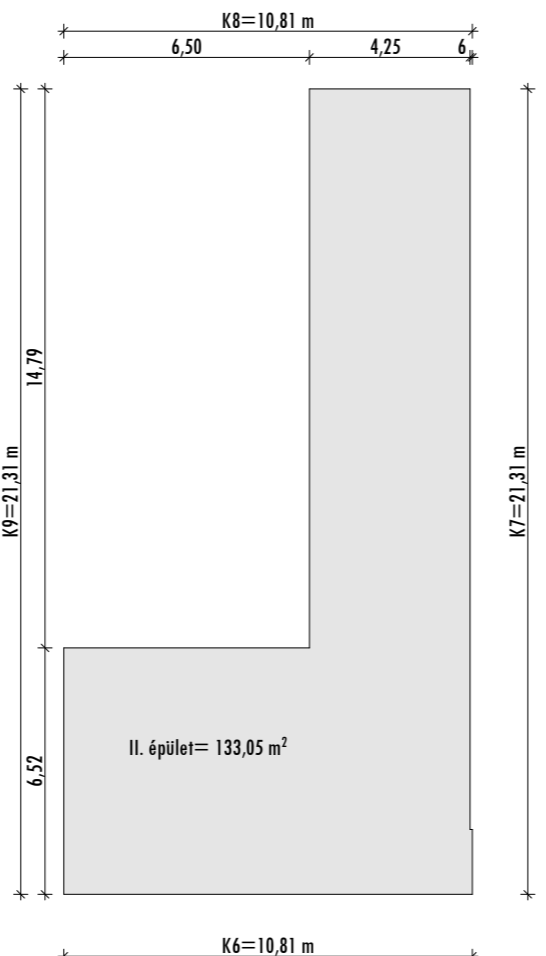


Építménymagasság számítás
 M = 1 : 200

$$\text{Építménymagasság} = \frac{\sum A = 325,91 + 235,68 + 75,89 + 164,19 + 202,77 + 18,55 = 1022,99 \text{ m}^2}{\sum K = 43,45 + 29,53 + 9,59 + 32,36 + 28,50 + 2,91 = 146,34 \text{ m}} = 7,00 \text{ m megfelel!}$$



Építménymagasság számítás
 M = 1 : 200

$$\text{Építménymagasság} = \frac{\sum A = 47,24 + 90,38 + 40,90 + 78,98 = 257,50 \text{ m}^2}{\sum K = 10,81 + 21,31 + 10,81 + 21,31 = 64,24 \text{ m}} = 4,01 \text{ m megfelel!}$$



A TOP-6.1.4-15 Társadalmi és környezeti szempontból fenntartható turizmusfejlesztés című pályázat keretében, a Nyíregyházi Állatpark látogatóközpontjának fejlesztése

Építető:
 Nyíregyháza Megyei Jogú Város Önkormányzata
 4400 Nyíregyháza, Kossuth tér 1. sz.

Építési engedélyezési tervdokumentáció

170/2016 ET

Felölős építésztervező:



Építménymagasság számítás M = 1:200

2016. október hó

E-9

Ez a tervlap a tervező szellemi terméke és tulajdona, szerzői jog védi (szerzői jogról szóló 1999. évi LXXVI tv.). Kizárólagos jog fenntartva. A tervlap bármilyen formában történő másolása, sokszorosítása, közreadása, közzététele csak a tervező írásbeli hozzájárulásával lehetséges!